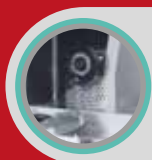


**PRECISIONE NELL'ESECUZIONE,  
VERSATILITÀ, POTENZA  
ED ECCELLENZA DI PRODOTTO.**



## **MOD. DELTA CB**

Made in Italy



## Caratteristiche tecniche

### Technical specifications

La casa costruttrice ha il diritto di modificare qualsiasi caratteristica tecnica o costruttiva senza l'impegno di comunicazioni preventive.

#### Alimentazione

##### Pneumatica

Pneumatic Supply

6 bar

6 bar

#### Produzione

Productions

1000/1500 paia/8h

1000/1500 pairs/8h

#### Consumo all'aria

Air volume

20 litri per ciclo

Per cycle Lit 20

#### Alimentazione

Voltage

V. 400/230-3-50/60

V. 400/230-3-50/60

#### Potenza assorbita

Power Consumption

Kw 1,7

Kw 1,7

## Dimensioni

### Dimensions

We reserve the right to adopt any engineering or design alternation even without previous notice.

#### Altezza

Height

174 cm

68,5039"

#### Larghezza

Width

80 cm

31,4961"

#### Profondità

Depth

112 cm

44,0945"

#### Peso Netto

Net Weight

510 kg

1124,36 lbs



Boettatrice automatica, elettronica con plc, a due versioni: piastra riscaldata e rotella ideale per la spianatura e la spigolatura della sede del tacco; matrice e martello oscillante per imprimere la sede del tacco e ribattere la boetta, permette di perfezionare l'accoppiamento boetta-tacco migliorando notevolmente la qualità di tutti i tipi di calzatura (uomo-donna-bambino), è dotata anche di piantone snodato che facilita l'inserimento degli stivali. Il passaggio da una lavorazione all'altra avviene con una rapida sostituzione dei gruppi.

Il sistema di spianatura a piastra riscaldata, con temperatura regolabile, permette di lavorare qualsiasi numero di scarpa senza sostituire la piastra. La pressione di spianatura e di spinta martello sono regolabili, così come il sistema di ribattitura e la velocità di traslazione rotella e rotazione scarpa.

Il sistema di lavorazione a martello oscillante, prevede l'uso di matrici che devono avere l'esatto profilo del tacco che verrà applicato sulla scarpa. Questa macchina è dotata di una cabina insonorizzante con sportello a salita automatica, che non rallenta il ciclo di lavoro e che permette di ridurre la rumorosità a 83 dba.



Automatic, electronic with plc, two versions heel seat pounding machine having heated plate and roller for the heel seat levelling and edging, matrix with oscillating hammer to impress the heel seat and make the seat pounding. The machine grants to get a perfect coupling of the heel with its seat, improving considerably the shoe quality, for all type of shoes (men-women-child), and equipped with an articulated stand which allows an easy introduction of boots. The passage from one working cycle to the other is grant by a quick replacement of complete groups.

The levelling system by heated plate, with adjustable temperature, allows to work any shoe size without replacing the plate. the levelling pressure and thee hammer thrust pressure can be adjusted, as the roller translation speed and the shoe rotation.

The working system by oscillating hammer, involves the use of matrixes which must have exactly the same shape of heel to be attached. This machine is equipped with a soundproof cabin having door with automatic upward movement, which doesn't slow down the working cycle and allows to reduce the noise level to 83 dba.

## CONTATTI



#### SABAL SPA

Via Tortona 34

27029 - VIGEVANO (PV)



Tel. +39 0381 23613

Fax. +39 0381 24307



#### sito internet

[www.sabalgroup.it](http://www.sabalgroup.it)



#### e-mail:

[sabal@sabalgroup.it](mailto:sabal@sabalgroup.it)

